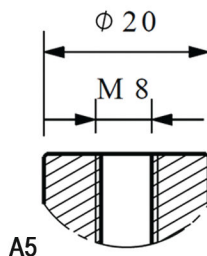
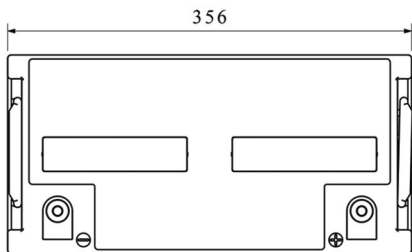
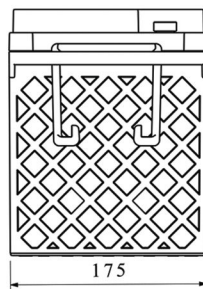
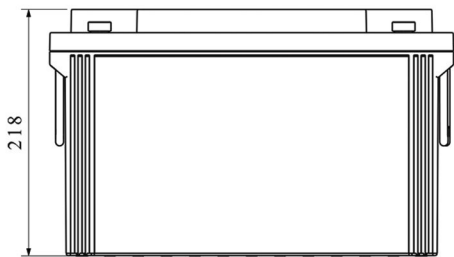


UFO BATTERY

Valve Regulated Sealed Lead Acid Battery



12AP-100 12v 100AH



A5

مزایا و ویژگی‌ها

- قدرت دشارژ عمیق
- طول عمر بالا (LONG LIFE)
- جریان دشارژ داخلی بسیار کم
- عاری از هرگونه نشت گاز یا مایع درون باتری
- عملکرد مناسب در محدوده وسیع دمایی
- درب و جلد ABS ، ضد اشتعال
- بدون نیاز به نگهداری MAINTENANCE FREE

کاربردها

- سیستم های برق اضطراری UPS
- تجهیزات پزشکی و بیمارستانی
- دیتا سنترها
- سیستم های خورشیدی
- سیستم های مخابراتی
- مصارف عمومی و سیستم های هوشمند
- بانک ها و موسسات مالی

مشخصات فنی

12V		ولتاژ اسمی
100AH		ظرفیت (10Hr)
103.50AH	20Hr(5.18A, 10.8V)	ظرفیت اسمی (25°C)
100AH	10Hr(10A, 10.8V)	
90AH	5Hr(18A, 10.5V)	
63.60AH	1Hr(63.60A, 9.6V)	وزن تقریبی (kg)
28.9±1		مقاومت درونی در حالت شارژ کامل (25°C)
6mΩ		جنس درب و جلد
ABS ضد حریق/معمولی		ابعاد (mm)
356	طول	
175	عرض	
218	ارتفاع کل	
1020		حداکثر جریان دشارژ (A, 55)
A5		نوع قطب
20	حداکثر جریان شارژ	روش شارژ (25°C)
13.5-13.8V	ولتاژ شارژ آماده به کار	
14.4-14.8V	ولتاژ شارژ پیوسته	محدوده دمای کارکرد (°C)
+50 تا -20	شارژ	
+50 تا -20	دشارژ	

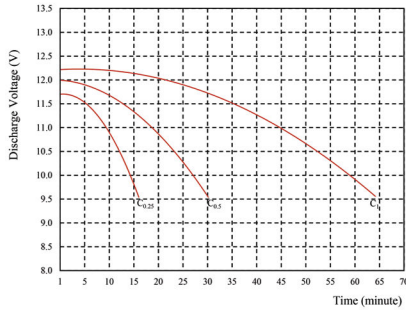


UFO BATTERY

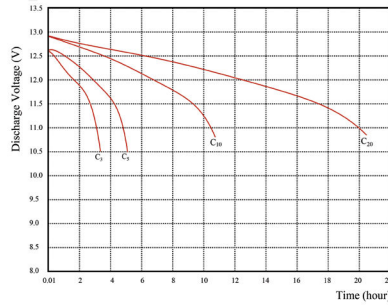
Valve Regulated Sealed Lead Acid Battery

12AP - 100 **12V** **100AH**

Discharging Characteristic (25°C)

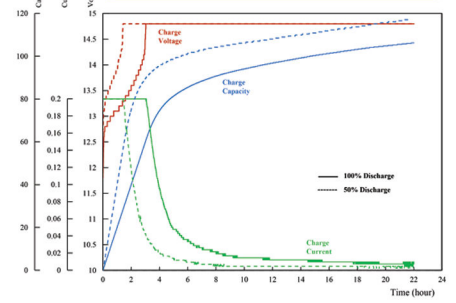


Discharging Characteristic (25°C)

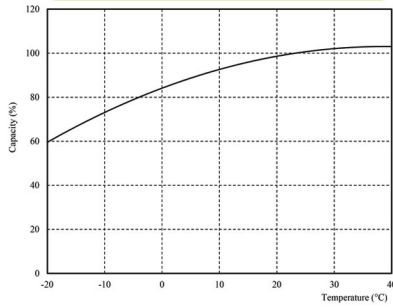


Charging Characteristic

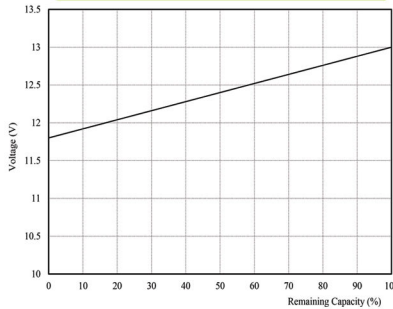
Constant Charge at 0.2CA-14.8V (25°C)



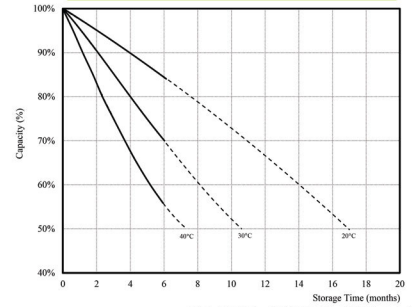
The Effect of Temperature on Capacity



Relationship if OCV and state of charge



Self-Discharge Characteristics



• در صورتی که ظرفیت بارایی 100% باشد، پس از 10 روز در دمای محیط، ظرفیت بارایی 90% خواهد بود.
 • در دمای بارایی بین 20°C تا 30°C، درجه سالیانه گرایی ظرفیت بارایی، 0.5% تا 0.8% در هر درجه سانتیگراد است. حداقل یکبار در هر 3 ماه شارژ شود.
 • در دمای بارایی بین 30°C تا 40°C، درجه سالیانه گرایی ظرفیت بارایی، 1.5% تا 2.5% در هر درجه سانتیگراد است.
 • بارایی به مدت 2 روز با جریان بار 0.2CA و ولتاژ نامده به ازای (Floor Voltage) 13.5-13.8 ولت شارژ نمود.
 • بارایی به مدت 22 ساعت با جریان بار 0.2CA و ولتاژ پوسه (Cyclic Voltage) 14.4-14.8 ولت شارژ نمود.

جدول دشارژ با جریان ثابت (A, 25°C)

ساعت					دقیقه		ولتاژ نهایی
20	10	5	3	1	30	15	
5.33	10.46	18.52	28.20	63.6	107.1	179.3	1.60 V/Cell
5.30	10.35	18.30	27.93	62.8	105.2	176.0	1.65 V/Cell
5.26	10.23	18.16	27.70	61.5	103.5	173.0	1.70 V/Cell
5.22	10.16	18.00	27.50	60.5	101.2	170.0	1.75 V/Cell
5.18	10.00	17.72	27.29	59.2	98.6	167.3	1.80 V/Cell
5.12	9.88	17.56	26.87	57.8	97.0	162.7	1.85 V/Cell

جدول دشارژ با توان ثابت (W/Cell 25°C)

ساعت					دقیقه		ولتاژ نهایی
20	10	5	3	1	30	15	
10.81	20.45	34.31	52.56	116.45	205.33	327.1	1.60 V/Cell
10.792	20.25	34.1	52.21	115.35	202.21	321.5	1.65 V/Cell
10.75	20.06	33.82	51.38	114.31	200.02	315.46	1.70 V/Cell
10.710	19.78	33.39	49.71	113.25	196.45	308.26	1.75 V/Cell
10.49	19.41	32.82	48.71	109.17	189.9	297.1	1.80 V/Cell
9.390	18.24	31.21	43.67	96.97	166.45	272.51	1.85 V/Cell